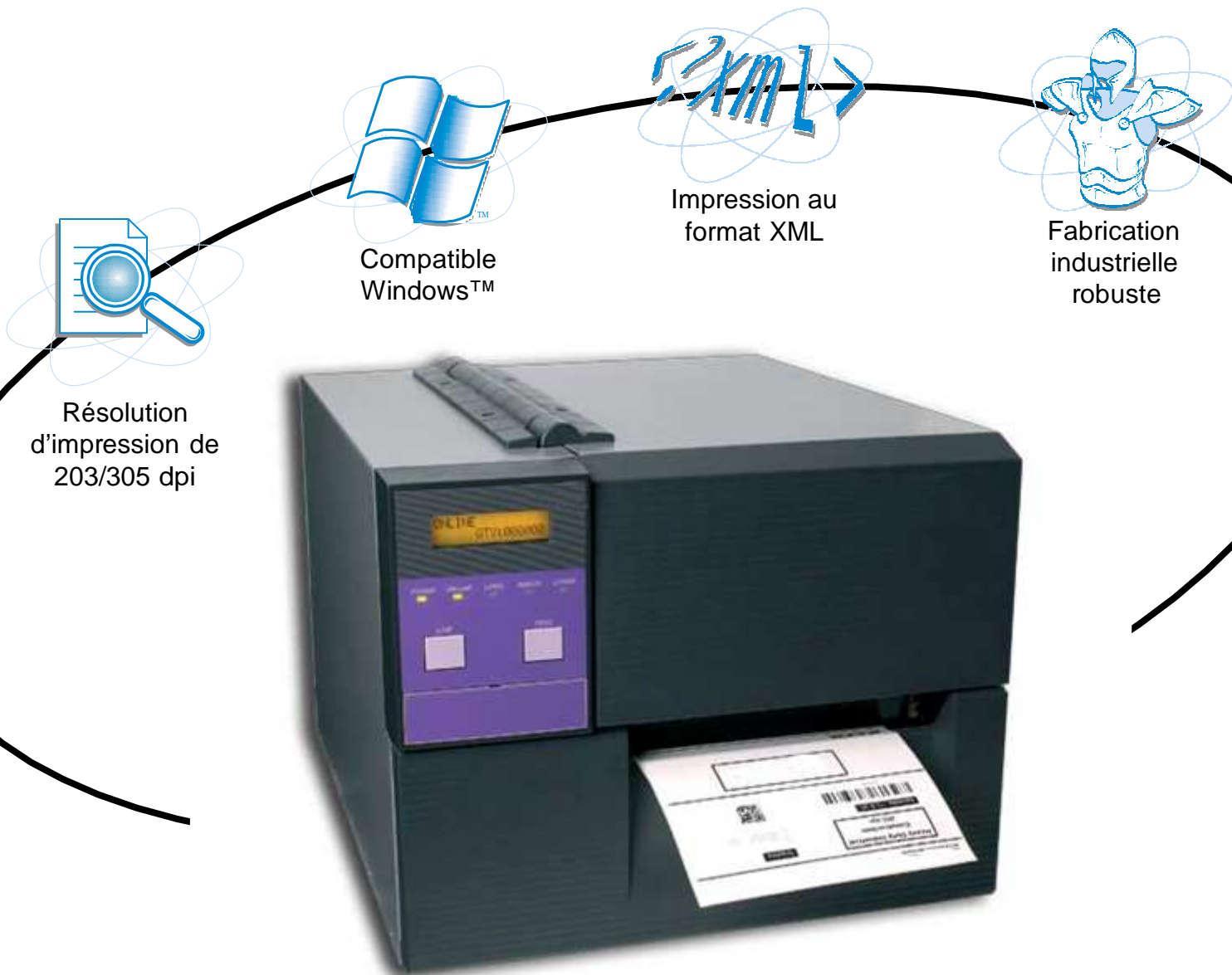


AG-L6XX

Imprimante industrielle grande laize à haute vitesse



Grande vitesse d'exécution, largeur d'impression de 152 mm



Connectivité facile



Distributeur-Réenrouleurde papier support

AG-L608, AG-L612

Spécifications générales



SPECIFICATION D'IMPRESSION		AG-L608	AG-L612
Technique d'impression		Thermique direct, transfert thermique	
Résolution d'impression, dots/mm (dpi)		203 dpi (8 dots/mm)	305 dpi (12 dots/mm)
Zone d'impression maxi.	Largeur, mm	152 mm (6.0")	165 mm (6.5")
	Ajustement vertical, mm	1249 mm (49.2")	833 mm (32.8")
Vitesse d'impression, mm/s*		Jusqu'à 200 mm/s max.	
SPÉCIFICATION DES CONSOMMABLES (nous vous recommandons d'utiliser les consommables certifiés)			
Type de détection		Cellules à réflexion pour marques de détection pré-imprimées Cellule de détection par transparence pour étiquettes échenillées avec espacement.	
Type de support		Rouleau d'étiquettes échenillées avec espacement ou étiquette pré-imprimée, étiquettes en papier ordinaire ou papier continu	
Taille du support (avec taille du papier support)	Largeur, mm	Étiquette : 50 ~ 178 mm	Étiquette : 50 ~ 178 mm
	Longueur, mm	Étiquette : 20 ~ 1249 mm	Étiquette : 20 ~ 833 mm
	Épaisseur, mm	0,25 mm	
Taille du rouleau d'étiquettes	Diamètre extérieur max., mm*	Ø 218 mm	
	Diamètre interne, mm*	Ø 76,2 mm	
POLICES / SYMBOLOGIES			
Police	Interne	Police Bitmap : XU, XS, XM, XB, XL, OCR-A, OCR-B Police vectorielle, police CG : CGTimes, CGTriumvirate	
	Téléchargeable	Polices TrueType	
Symboles de codes-barres	1-Dimension	EAN 8/13, UPC - A/E, NW -7, CODE 39, CODE 93, CODE 128, 2/5 entrelacé (ITF), 2/5 industriel, POSTNET, Bookland, RSS-14	
	2-Dimension	PDF417 (ver 2.4), Code QR (ver 8.1), Code Maxi (ver 3.0) et code Data Matrix (ECC 200) ver 2.0	
CARACTÉRISTIQUES DE L'INTERFACE			
Processeur		RISC 32 bits	
Interface en option		RS232C, IEEE 1284, Centronics, LAN 10/100 BaseT, WLAN : IEEE802.11b, USB, RS-422/485	
CARACTÉRISTIQUES DE FONCTIONNEMENT			
Alimentation		115/220 V (± 10 %), 50/60 Hz (± 1 %)	
Environnement	Fonctionnement	5° à 40 °C / hygrométrie de 15 ~ 85 % (sans condens ation)	
	Stockage	-5° à 60 °C / hygrométrie max. 90 % (sans condensat ion)	
Dimension (l x P x H), poids		l 352 mm x P 430 mm x H 298 mm, 19 kg	
ACCESSOIRES			
Massicot, distributeur d'étiquettes, réenrouleur, extension de mémoire, ajout de mémoire PCMCIA			
AUTRES			
Fonction	Fonctions utiles	Fonction HexDump, impression de caractères personnalisés, graphique, numérotations séquentielle pour nombre et code-barres, stockage et rappel de formes pour extraction rapide des données de formats complexes.	
	Fonction d'auto-diagnostic	Contrôle de tête d'impression, détection de fin de papier, détection de fin de ruban (détection à env. 15 m à 30 m avant la fin), détection de couvercle du massicot ouvert, détection automatique des formes continues, détection d'erreur de la carte mémoire, tests d'impression.	

Applications recommandées



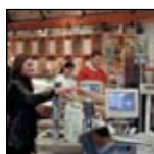
Gestion des expéditions et des inventaires

Étiquettes d'expédition, étiquettes pour conteneurs/palettes, étiquettes pour cartons, étiquettes de marchandises unitaires, étiquettes de conditionnement, étiquettes d'acheminement, étiquettes de suivi, étiquettes de tri, étiquettes de distribution.



RFID

Disponible en haute fréquence (HF) et ultra haute fréquence (UHF), cette nouvelle technologie constitue le prochain grand enjeu du monde de l'AIDC (identification automatique et collecte de données). Adapté à toutes les industries, le RFID garantit une grande efficacité en terme de temps et une haute précision avec des possibilités d'utilisation infinies.



Distribution / Commerce de détail

Réductions de prix, étiquetage promotionnel, étiquetage des rayons, étiquetage des prix/apposition d'étiquettes, solutions de réduction des files d'attente, réalisation d'inventaires, etc.



Transport / Logistique

Pour un grand nombre de colis et d'articles, il convient d'utiliser un certain type de systèmes de suivi et de traçabilité.